

පිළියන්දල අධ්‍යාපන කලාපය			
Education Zone - Piliyandala			
වර්ෂ මැද ඇගයීම - 2017			
Mid Year Evaluation			
ශ්‍රේණිය } Grade	08	විෂයය } Subject	ඉතිහාසය
		පත්‍රය } Paper	I
		කාලය } Time	පැය 02යි

නම .....

විභාග අංකය .....

සැලකිය යුතුයි:

- සියලුම ප්‍රශ්න වලට පිළිතුරු සපයන්න.

පහත දී ඇති වාක්‍ය හරි නම් ( ✓ ) ලකුණුද වරදි නම් ( x ) ලකුණුද ඉදිරියෙන් යොදන්න,

- 01) ලාංකිකයා වැව් තැනවීම අරම්භ කළේ වියළි කලාපයේ කෘෂිකාර්මික කටයුතු වලට ජලය ලබා ගැනීමටයි. ( )
- 02) ක්‍රි. ව 1215 දී රජරට ශිෂ්ටාචාරය බිඳ වැටුණේ කාලිංග මාසගේ ආක්‍රමණය නිසාය. ( )
- 03) හික්ෂු ශාසනයේ ආරම්භක අවස්ථාවේදීම, හික්ෂුන් වහන්සේලාගේ වාසය සඳහා යොදා ගෙන ඇත්තේ කටාරම් කෙටු ගල් ලෙන්ය. ( )
- 04) හයවන පරාක්‍රමබාහු රජුගේ කාලයේදී මහනුවර ප්‍රදේශය කෝට්ටේ රාජයාට යටත් පාලන ප්‍රදේශයක් ලෙස පැවතුණි. ( )
- 05) පළමුවන විමලධර්මසූරිය යනු මහනුවර රාජධානියේ ප්‍රථම පාලකයාය. ( )

පහත දී ඇති වාක්‍ය වල හිස්තැනට සුදුසු වචනය වරහන් තුළින් තෝරා ලියා වාක්‍ය සම්පූර්ණ කරන්න.

( වටදාගෙය, සඳකඩ පහණෙහි, කන්නසාමි, කීර්ති ශ්‍රී රාජසිංහ, දෙල්ගමු වෙහෙරේ, දොරේසෘමි, පළමුවන විමලධර්මසූරිය )

- 06) මහනුවර රාජධානියට වැඩම වීමට පෙර දළදා වහන්සේ සඟවා තිබී ඇත්තේ ..... කරනන් ගලක් යටය.
- 07) ප්‍රමාණයෙන් කුඩා දාගැබ් ආවරණය කිරීමට තැනු ගෘහය ..... නම් වේ.
- 08) ශ්‍රී ලංකාවට හින්දු ආගමේ බලපෑම ඵල්ල වූ නිසා ..... කැටයම් අතරින් වෘෂභ රූපය ඉවත් වී ඇත.
- 09) ..... රජතුමා විසින් වැලිවිට සරණංකර හිමියන්ව සංසරාජ පදවියෙන් පුදනු ලැබ ඇත.
- 10) ශ්‍රී වික්‍රම රාජසිංහ නමින් උඩරට සිංහාසනයට පත්වන්නේ ..... කුමාරයාය.

A තීරුවේ දැක්වෙන තොරතුරුට ගැළපෙන වචනය B තීරුවෙන් හඳුනාගෙන යා කරන්න.

A	B
11) වැව් ජලය මනා පාලනයකින් පිටතට ගැනීම	උද්‍යාන
12) එළිමහන් ගෙවල්, මණ්ඩප, විවේක ස්ථාන සහිත පරිසරය	වටදාගෙය
13) වන්දනාමාන කටයුතු කරන්නන්ගේ පහසුව පිණිස තැනූ ගෘහය	බිසෝකොටුව
14) පැරණි ග්‍රීක රෝම ශිෂ්ටාචාරය යළි පිබිදීම	සඳකඩ පහණ
15) සිංහ, හස්ති, අශ්ව රූප හා පළාපෙති ලියවැල් සහිත නිර්මාණය	පුනරුදය

පහත දී ඇති ප්‍රශ්න සඳහා නිවැරදි පිළිතුර තෝරා ඉරක් අඳින්න

- 16) රජරට ප්‍රදේශයේ වියළි දේශගුණය සිසිල්ව තබා ගැනීමට නිර්මාණය කර ඇත්තේ,
- |                |             |
|----------------|-------------|
| 1. පිළිම ගෙවල් | 2. පොකුණු   |
| 3. බෝධි සර     | 4. දාන ශාලා |
- 17) ආගමික ගොඩනැගිල්ලක් නොවන ගණයට අයත් වන්නේ,
1. ආරෝග්‍යශාලා
  2. පිළිම ගෙවල්
  3. භාවනා කුටී
  4. දාගැබ්
- 18) උඩරට ප්‍රදේශය පාලනය කළ කරලියාද්දේ බණ්ඩාර ඇතුලු රජ පවුල පළමු වන රාජසිංහ රජුට බියෙන් පළා ගියේ,
1. සීතාවක පාලකයින් වෙත
  2. පළමුවන විඹලධර්මසූරිය රජු වෙත
  3. යාපනයේ පාලකයන් වෙත
  4. පෘතුගීසීන් වෙත
- 19) මොනාලිසා නැමති අලංකාර කාන්තා රූපය චිත්‍රයට නඟා ඇති චිත්‍ර ශිල්පියා නම්,
1. මයිකල් ආන්ජලෝ
  2. ඩොනටෙලෝ
  3. රෆායල් සැන්ඩ්
  4. ලියනාඩෝ ඩාවින්චි
- 20) පාර්ථීය ගෝලාකාර බවක්, සුර්යයා වටා ගමන් කරන බවක්, ප්‍රකාශ කළ විද්‍යාඥයා වන්නේ,
- |                      |                      |
|----------------------|----------------------|
| 1. නිකලස් කොපර්නිකස් | 2. ජොහාන්නස් කෙප්ලර් |
| 3. ගැලීලියෝ ගැලීලි   | 4. මයිකල් සර්වේස්    |

පිළියන්දල අධ්‍යාපන කලාපය Education Zone - Piliyandala			
වර්ෂ මැද ඇගයීම - 2017 Mid Year Evaluation			
ශ්‍රේණිය Grade	} 08	විෂයය Subject	} ඉතිහාසය
		පත්‍රය Paper	} II

නම ..... විභාග අංකය .....

සැලකිය යුතුයි:

- පළමු ප්‍රශ්නය අනිවාර්ය වේ.
- ඉතිරි ප්‍රශ්න වලින් ප්‍රශ්න හතරකට පමණක් පිළිතුරු ලියන්න.

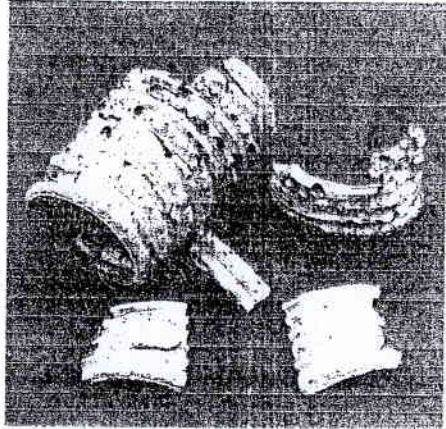
01) පහත A, B, C, D, යටතේ දක්වා ඇති ඡායාරූප හඳුනාගෙන අසා ඇති ප්‍රශ්න වලට පිළිතුරු සපයන්න.

A



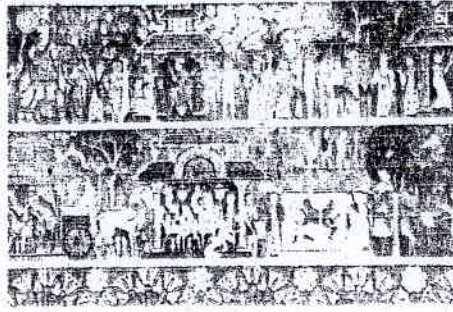
1. මෙම රූපයෙන් දැක්වෙන නිර්මාණය කුමක්ද?
2. මෙය අයත්වන රාජධානි යුගය නම් කරන්න
3. මේවා වියළීමට අනුගමනය කරන ක්‍රම දෙකක් ලියන්න.

B



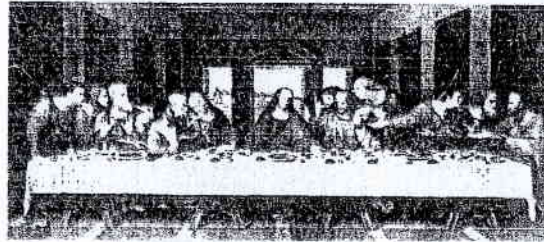
1. මේ ඡායාරූපයේ ඇත්තේ මොනවාද?
2. මේවා නැතිමට භාවිතා කරන ලෝහ වර්ග දෙකක් නම් කරන්න
3. මෙවැනි නිර්මාණ හැරුණු කොට ලෝහ භාවිතයෙන් කරන වෙනත් නිර්මාණයක් ලියන්න.

C



1. මෙම චිත්‍රය අයත් වන්නේ කුමන රාජධානි යුගයටද?
2. මෙම නිර්මාණයට වර්ණ සකසා ගැනීමට භාවිතා කර ඇති ද්‍රව්‍යයක් ලියන්න
3. වර්තමානයේ මෙවැනි නිර්මාණ දැකිය හැකි ස්ථාන දෙකක් ලියන්න.

D



1. මේ චිත්‍රය නම් කරන්න.
2. මෙය ඇඳි චිත්‍ර ශිල්පියා කවුද?
3. එම චිත්‍ර ශිල්පියා දක්ෂකම් පෑ වෙනත් ක්ෂේත්‍ර දෙකක් නම් කරන්න.

- 02) 1. වියළි කලාපයේ තනවා ඇති වැව් දෙකක් නම් කරන්න. ( ලකුණු 02 )
2. විශාල වැව් නැතවීම නිසා ලංකියා ලබා ඇති ජයග්‍රහණ දෙකක් ලියන්න ( ලකුණු 04 )
3. වැවක ප්‍රධාන අංග තුනක් ලියා ඉන් දෙකක ඇති ප්‍රයෝජන ලියන්න. ( ලකුණු 05 )
- 03) 1. a. දකුණු ආසියාවේ ඇති ජල උද්‍යානය අතරින් එයාත් ඒශීජට උද්‍යානයක් කුමක්ද?  
b. උද්‍යානයක දැකිය හැකි ලක්ෂණයක් ලියන්න. ( ලකුණු 02 )
2. රජරට සමයට අයත් ආගමික නොවන ගොඩනැගිලි හතරක් නම් කරන්න. ( ලකුණු 04 )
3. පොළොන්නරු අවධියේදී මෙරට හින්දු ආගම ප්‍රචලිතව පැවති බවට උදාහරණ 2ක් සහිතව විස්තර කරන්න. ( ලකුණු 05 )
- 04) 1. a. මහනුවර ප්‍රදේශයට ස්වාභාවික ආරක්ෂාව සපයන කඳුවැටියක් නම් කරන්න  
b. මහනුවර රාජධානිය හැඳින්වීමට භාවිතා කර ඇති වෙනත් නමක් ලියන්න ( ලකුණු 02 )

ඉතිරි  
⊗

2. පහත සඳහන් පුද්ගලයින්ගේ බෞතීස්ම නාම මොනවාදැයි පිළිවෙලින් ලියන්න.

a. කුසුමාසන දේවිය

b. කොනල්පු බණ්ඩාර

( ලකුණු 04 )

3. දෙවන රාජසිංහ රජුගේ පාලන කාලයේ වැදගත්කම කරුණු 2ක් ඇසුරින් විස්තර කරන්න  
( ලකුණු 05 )

05)

1. a. ශ්‍රී වීර පරාක්‍රම නැරේන්ද්‍රසිංහ රජුගෙන් පසු උඩරට සිංහාසනයට පත් වූ රජවංශය කුමක්ද?

b. එම රාජවංශයේ ආරම්භක පාලකයා කවුද?

( ලකුණු 02 )

2. මහනුවර යුගයේ ප්‍රවලිතව පැවති කර්මාන්ත දෙකක් නම් කොට ඒවා පවත්වා ගෙන ගිය ප්‍රදේශයක් බැගින් නම් කරන්න.  
( ලකුණු 04 )

3. මහනුවර යුගයේ චිත්‍ර කලාවේ කැපී පෙනෙන ලක්ෂණ පහක් ලියන්න.

( ලකුණු 05 )

(06)

1 15 වන සියවසේදී යුරෝපයේ පුනරුදය ඇතිවීමට හේතු දෙකක් ලියන්න ( ලකුණු 02 )

2 මධ්‍යතන යුගය අවසානයේ යුරෝපයේ බිහිවූ විශ්ව විද්‍යාල දෙකක් නම් ලියන්න

( ලකුණු 04 )

3. යුරෝපයේ පුනරුද සමයේ කලා ශිල්ප වල දැකිය හැකි විශේෂ ලක්ෂණ තුනක් සහ පුනරුදයට පෙර කලා ශිල්ප වල පැවති ලක්ෂණ දෙකක් වෙන වෙනම ලියන්න. ( ලකුණු 05 )

07)

1. පුනරුද සමයේ බිහිවූ පහත සඳහන් නව නිපැයුම් වල නිර්මාණකරුවන් කවුදැයි ලියන්න.

a. දුරේක්ෂය

b. පියෙටා රුව

( ලකුණු 02 )

2. පුනරුද සමයේ බිහිවුණු නව උගතුන් අතර සිටි ගත්කතුවරු දෙදෙනෙකු නම් කරන්න  
( ලකුණු 04 )

3. පුනරුද සමයේ දී ක්‍රිස්තියානි පල්ලියට විරුද්ධව කටයුතු කළ නායකයින් දෙදෙනෙකු නම් කොට ඔවුන් පල්ලියට විරුද්ධ වූ ආකාරය පිළිබඳව කෙටියෙන් ලියන්න ( ලකුණු 05 )

